



BBC Nitia Beetebuerg

Centre Sportif de Bettembourg

Samedi, 13 juin 2015

Coupe du Printemps

ALLES RUND UMS THEMA WOHNEN UND EINRICHTEN

Erleben Sie unsere Möbelwelten

**JUBILÄUMS
KOLLEKTIONEN**



**Einzigartiger Erlebniskauf
auf über 20.000 m²**



design



baby



schlafen



trends

**40
JAHRE**



wohnen



küchen



design

möbel Alvisse

wohnwelt

ambiente

trends

Z. I. Am Bann | L-3372 Leudelange
Tel (+352) 26 37 37 1 | P Kostenlose Parkplätze
Öffnungszeiten: Mo.-Fr. 10-20 Uhr | Sa. 9-18 Uhr

www.alvisse.lu

ENTREPRISE DE CONSTRUCTION

ERPELDING

s.à.r.l.



- >> construction de maisons
- >> construction de résidences
- >> travaux de rénovation
- >> travaux de transformation

- >> travaux de terrassement
- >> travaux de démolition
- >> travaux de revêtements
- >> aménagements extérieurs



Devis personnalisés et gratuits sur demande

24, rue de l'École - L-3233 Bettembourg
Tél.: 51 80 15 - Fax: 51 25 19
www.erpeldingsarl.lu - erpelding@erpelding.eu



Message du Bourgmestre

M. Laurent ZEIMET

Pour que les jeunes puissent continuer à pratiquer le basket même après la fin de la saison, le BBC Nitia organise tous les ans des tournois pour équipes jeunes de différentes catégories. Il me paraît en effet, important que même bien après la fin du championnat officiel de nombreuses filles et de nombreux garçons aient la possibilité de pratiquer leur sport favori.

La pratique d'un sport est sûrement un terrain d'apprentissage dont la valeur est inestimable. L'atmosphère d'un grand tournoi international va augmenter encore plus l'enrichissement personnel que la pratique du basket permet. Passer une journée ensemble avec des jeunes de plusieurs pays et catégories d'âge qui partagent la même passion du basket et en fin de journée se voir décerner la médaille en souvenir des rencontres disputées, procurera aux jeunes basketteurs un plaisir inoubliable.

Je voudrais relever que la commune de Bettembourg tient énormément à voir ses jeunes citoyens bien encadrés dans les clubs sportifs locaux ! En effet, le nouveau règlement concernant la promotion du bénévolat et de la vie associative accorde une importance fondamentale à l'encadrement des jeunes et l'encourage par une participation financière très notable aux frais d'encadrement professionnel des jeunes.

J'ai appris des responsables du club que le club entend effectivement continuer à offrir à ses actifs un encadrement de qualité en misant à nouveau sur les services d'un entraîneur professionnel. Une telle mesure va effectivement de pair avec l'esprit de la politique communale et est donc sérieusement soutenue par la commune. Je réitère que j'encourage le BBC Nitia à poursuivre sa politique de formation des jeunes basketteurs. Le soutien de la commune lui est ainsi garanti.

Il est clair qu'une organisation de cette envergure ne serait pas possible sans l'engagement de nombreux bénévoles : membres de la commission des jeunes, membres du comité, sympathisants du club, parents, joueurs, etc. Je tiens à féliciter de tout cœur toutes les personnes qui s'engagent de façon bénévole et avec dévouement dans l'intérêt du bon déroulement des tournois et du bon fonctionnement du club.

Dans cet esprit, je tiens à souhaiter le plus grand succès à l'édition 2015 des Coupes du Printemps.

Avec mes salutations sportives,

Laurent Zeimet,
Bourgmestre



**HIGH-PERFORMING.
IT'S WHO YOU ARE.**

At EY, we believe in setting high standards, reaching new heights and empowering high performers. That's why we are proud to sponsor BBC Nitia's tournaments this year again.

ey.com/luxembourg

 [@EY_Luxembourg](https://twitter.com/EY_Luxembourg)



**Building a better
working world**



Le mot du Président

M. Claude FOURNEL

La saison 2014-2015 a encore une fois été difficile pour nos seniors A, qui ont dû accepter la relégation, mais le BBC Nitia Bettembourg continuera bien sûr son engagement pour la jeunesse.

La nouvelle saison est déjà en préparation et le club va encore une fois miser sur l'encadrement professionnel par un entraîneur professionnel : Monsieur Paul Missavage encadrera nos équipes, adultes et jeunes, dans sa fonction d'entraîneur à plein temps du BBC Nitia.

Mais actuellement nous sommes encore en période de prolongement de la saison écoulée. Ainsi le BBC Nitia organisera le 13 juin prochain ses Coupes du Printemps pour jeunes avec de nombreuses équipes, essentiellement luxembourgeoises, mais comprenant également des équipes amies qui viendront de Belgique ou encore de France.

Si vous êtes intéressé par le sport – et bien sûr le basket en particulier – je vous invite à venir assister avec vos enfants aux rencontres de nos tournois du printemps pour jeunes et d'y passer un moment agréable. Peut-être votre fille ou votre garçon aura par la suite envie de nous rejoindre pour pratiquer le basket.

Cette année, des équipes de trois catégories différentes seront au rendez-vous : Pré-poussins – enfants à partir de 7 ans, Poussins – enfants à partir de 10 ans - et Minis – enfants jusque 14 ans.

Venez donc nombreux pour assister aux Coupes du Printemps 2015 et pour soutenir les jeunes basketteurs !

Avec mes salutations sportives,

Claude Fournel,
Président



PRECISELY
YOUR
MOMENT

CERTINA 125TH
ANNIVERSARY

CERTINA
SWISS WATCHES SINCE 1888



DS 2

12-HOURS PRECIDRIVE
CHRONOGRAPH WITH 1/100 SEC.

WWW.CERTINA.COM

Bijouterie - Horlogerie

WAGNER

82, av G-D Charlotte
DUDELANGE
Tél: 51 15 24

www.bijoux-wagner.lu

dellizotti

entreprise de construction

L-3235 bettembourg

tél.: 51 22 46-1

fax: 51 90 01

mail@dellizotti.lu

www.dellizotti.lu

Station ARAL BENDEL-LACOSTE



69, route de Luxembourg
L-3253 BETTEMBOURG
Téléphone: 51 89 65

IMPRIMERIE



IMPRIMÉS EN TOUS GENRES

Email: info@imprimerie-lux.lu
www.imprimerie-lux.lu

13, rue Sigismond
L-2537 Luxembourg

Téléphone: 48 26 75
Fax: 48 85 36

東
海
酒
家

R E S T A U R A N T C H I N O I S
LA MAISON DU RIZ

Ouvert tous les jours de 12h00-14h30
et de 18h00-23h00

Fermé lundi à midi, sauf les jours fériés

48, rue Collart - L-3220 BETTEMBOURG

Téléphone 52 16 70



163, route de Luxembourg
L-3254 BETTEMBOURG

Téléphone: 51 66 110
Fax: 51 59 22



Pharmacie
"Um Bechel"

Raymond BOEVER
Pharmacien

22, route de Mondorf - BETTEMBOURG
Tél.: 52 62 57 - Fax: 52 63 69

SUN



LIFE

PEDICURE MEDICALE
DIFFERENTS MASSAGES
DES PIEDS
MANUCURE
EPILATION
MODELAGE ET POSE
D'ONGLES

4, ROUTE D'ESCH
L-3231 BETTEMBOURG
TEL.: 52 48 58

FERME LE SAMEDI

HEURES D'OUVERTURE LU-VE 9-20 H

LOWI-BAU Sàrl



Entreprise de façades
et construction
depuis 1984

- ☞ Fassadensanierung
- ☞ Vollwärmeschutz
- ☞ Arbeiten mit Fliesen
und Naturstein
- ☞ Umbauarbeiten
- ☞ Altbausanierung

**Vertrauen Sie auf
25 Jahre Erfahrung**

Wir beraten Sie gerne,
unverbindlich und kostenlos

Tel.: 51 10 11 - Fax: 52 28 89 - www.lowi-bau.lu - info@lowi-bau.lu



CHRISTOPHORY
METZLEREI

1, rue des Champs // L-8053 Bertrange
Tél.: 31 20 80 // Fax: 26 11 99 98
info@christophory.lu // www.christophory.lu

MODERN
Coiffure **STYLE**

Tout type de coiffure

*Après-midi uniquement sur rendez-vous
Fermé le lundi*

☎ **51 14 09**

17, route de Peppange
L-3270 BETTEMBOURG



6, rue de l'Eglise / L-3391 Peppange
Tél.: 51 10 88-1/ Fax: 51 10 88-26



Ouvert de:
11h30 à 14h00 et de
18h30 à 0h00



Fermé le mardi et mercredi







Une Balle est
offerte par le

**Parc
Merveilleux**



Votre assureur

vous souhaite la bienvenue.



Pascal Thomé

Agent Général

5, rue Bechel
Tél.: 26 56 12 86
Gsm: 661 19 68 99

L-3611 Kayl
Fax: 26 56 36 85
pascal.thome@lalux.lu

lalux - meng Versicherung



Une Coupe est
offerte par le

**Parc
Merveilleux**

RESTAURANT MATHES

AHN · Téléphone: 76 01 06



*Par beau temps
profitez de notre
terrasse en plein air!*
www.restaurant-mathes.lu



Une Coupe
est offerte par
Monsieur
Alain KINSCH

flora modes

LA MODE FEMININE

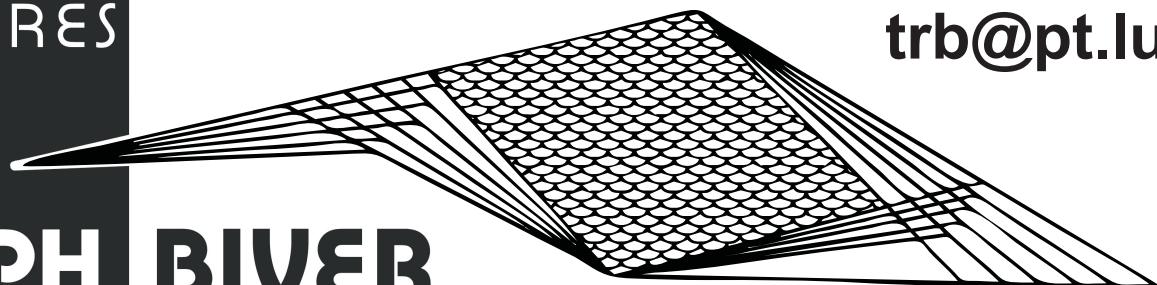
53, Avenue Gr.-Duchesse Charlotte - L-3441 DUDELANGE
Tél.: 51 73 93 - Fax: 52 34 03

TOITURES

RALPH BIVER

TEL: 52 17 11
FAX: 52 17 12

BETTEMBOURG



trb@pt.lu

Ouvert du lundi au vendredi de 10h00 à 01h00 - Fermé le samedi et le dimanche - Salle pour banquets - Réunions

CHEZ STEFANO

PIZZA

BRASSERIE

RESTAURANT

6, rue Henri Schnadt - L-2530 LUXEMBOURG (Zone d'activité de la Cloche d'Or) - Tél.: 26 48 08 34 - Fax: 26 48 08 59



RENAULT

32, rue de Luxembourg - Boîte Postale 178
L-4002 Esch-sur-Alzette
Tél.: 54 34 34 - Email: garrech@pt.lu

GARAGE RECH

P O M P E S F U N È B R E S
BRANDENBURGER



FEUERBESTATTUNG

im Krematorium von Luxemburg



Ohne Mitgliedschaft in einem Feuerbestattungsverein.

Ohne Vorauszahlungen, ohne Jahresbeiträge.

Formalitäten und Behördengänge im In- und Ausland

Willenserklärung auf Wunsch möglich

32, RUE ST. VINCENT ESCH/ALZETTE | 1, RUE DE L'EAU BETTEMBOURG

Tél. 54 02 93 - PERMANENCE 24/24 hrs

www.feuerbestattung.lu

S.A.R.L.

FRANCIS STOFFEL-REDING

ENTREPRISE DE TOITURES

1, rue des Commerçants
L-3378 LIVANGE

Tél.: (+352) 52 59 69-1
Fax: (+352) 52 59 69-49

info@stoffel.lu

-

www.stoffel.lu

Règlement de jeu

Le règlement de la FLBB est valable pour tous les matches (Pré-Poussins, Poussins et Minis) avec les exceptions suivantes:

- Durée de jeu: 4 x 5 minutes non chronométrées.
- La pause de la mi-temps durera 2 minutes.
- Les interruptions après le premier et le troisième quart dureront 1 minute.
- Aucun Time-Out.

Egalité:

- Dans la phase de groupe (Pré-Poussins, Poussins, Minis) tous les égalités de jeux restent acquises.
- Dans la phase finale des Pré-Poussins le premier panier en prolongation décide du résultat.

Toutes les équipes participantes sont obligées de présenter un officiel à la table de marque.

Divers

A l'heure de midi nous offrons des "Penne al ragù" au prix de € 5,00 Euros (enfants) / € 10,00 (adultes) aux personnes ayant fait une réservation à notre Commission des Jeunes jusqu'au vendredi, 13 juin 2014 au plus tard.

Pour les indécis nous offrons sur place des sand-wiches, des croque-monsieur et des hot-dogs.

Le Comité

Tournoi's-Reglement

Bei alle Matcher (Pré-Poussins, Poussins a Minis) gëllt d'Regelwierk vun der FLBB mat folgenden Ausnahmen:

- Spilldauer: 4 x 5 Minuten net gestoppt.
- D'Paus vun der Halbzeit dauert 2 Minuten.
- D'Ënnerbriechungen nom éischten an drëtte Véirel daueren 1 Minutt.
- Keen Time-Out.

Gläichspill:

- An der Gruppephase bleift all Gläichspill bestoen (Pré-Poussins, Poussins, Minis).
- An der Schlussphase vun de Pré-Poussins gelt de Prinzip vum Sudden-Death an der Verlängerung.

All Equippen di matmaachen, si verflicht fir en Offiziellen fir de Arbittesch-Dësch mat ze bréngen.

Verschiddeness

An der Mëttesstonn kréien all déi, di bis zum 13. Juni 2014 eng Reservatioun bei onser Jugendkommissioun gemaacht hunn, "Penne al ragù" zum Präis vun € 5,00 Euros (Kanner) / € 10,00 Euros (Erwuessener) offréiert.

Fir all Onentschlossen stelle mer Sandwichen, Croque-Monsieur a waarm Wirschtercher bereet.

De Comité

BOUCHERIE-CHARCUTERIE

CHALL

BETTEMBOURG
2, rue de la Gare
Téléphone 51 12 26



Café am Musée

Peppange

3, rue Haute
L-3391 PEPPANGE

Tél: 52 66 18

Erleben Sie unsere Möbelwelten

JUBILÄUMS KOLLEKTIONEN

möbel Alvisse

Einzigartiger Erlebniskauf auf über 20.000 m²



design



baby



schlafen



trends

jubiläum
40 JAHRE
river



wohnen



küchen

design

Alvisse

möbel

wohnwelt

ambiente

trends

Z. I. Am Bann | L-3372 Leudelange
Tel (+352) 26 37 37 1 | **P** Kostenlose Parkplätze
Öffnungszeiten: Mo.-Fr. 10-20 Uhr | Sa. 9-18 Uhr

www.alvisse.lu



Spillplang

Planning des matches

Poussins

Hall 1 - Terrain 1

BBC Mambra T71 Diddeleng A
Basket Esch 1 Northfox Clervaux
AS Soleuvre

Poussins

Hall 1 - Terrain 3

BBC Nitia Résidence Walfer
Basket Esch 2 MJC Trier
T71 Diddeleng B

09:15 -10:30 Incriptions

10:00 - 10:30 **BBC Mambra** - **Basket Esch 1**
10:30 - 11:00 **AS Soleuvre** - T71 Diddeleng A
11:00 - 11:30 **Northfox Klierf** - **BBC Mambra**
11:30 - 12:00 **Basket Esch 1** - **AS Soleuvre**
12:00 - 12:30 T71 Diddeleng A - **Northfox Klierf**

10:00 - 10:30 **MJC Trier** - **Basket Esch 2**
10:30 - 11:00 **Résidence Walfer** - **MJC Trier**
11:00 - 11:30 T71 Diddeleng B - **BBC Nitia**
11:30 - 12:00 **Basket Esch 2** - **Résidence Walfer**
12:00 - 12:30 **MJC Trier** - T71 Diddeleng B

13:00 - 13:30 **BBC Mambra** - **AS Soleuvre**
13:30 - 14:00 **Basket Esch 1** - T71 Diddeleng A
14:00 - 14:30 **Northfox** - **AS Soleuvre**
14:30 - 15:00 **BBC Mambra** - T71 Diddeleng A
15:00 - 15:30 **Basket Esch 1** - **Northfox**
15:30 - 16:00 Nr. 5 Grupp 1 - Nr. 5 Grupp 2
16:00 - 16:30 Nr. 3 Grupp 1 - Nr. 3 Grupp 2
16:30 - 17:00 Nr. 1 Grupp 1 - Nr. 1 Grupp 2

13:00 - 13:30 **BBC Nitia** - **Résidence Walfer**
13:30 - 14:00 **Basket Esch 2** - **MJC Trier**
14:00 - 14:30 **Résidence Walfer** - T71 Diddeleng B
14:30 - 15:00 **BBC Nitia** - **MJC Trier**
15:00 - 15:30 **Basket Esch 2** - T71 Diddeleng B
15:30 - 16:00 Nr. 4 Grupp 1 - Nr. 4 Grupp 2
16:00 - 16:30 Nr. 2 Grupp 1 - Nr. 2 Grupp 2

17:00 **Remise des Prix**

Pré-Poussins

Hall 2

BBC Nitia BC Mess
BC Red Miners Black Frogs 1
US Heffingen Black Frogs 2

08:45-10:15 Incriptions

09:30-10:00 **BBC Nitia** - **BC Mess**
10:00-10:30 **Black Frogs 1** - **BC Red Miners**
10:30-11:00 **US Heffingen** - **Black Frogs 2**
11:00-11:30 **BBC Nitia** - **Black Frogs 1**
11:30-12:00 **BC Mess** - **US Heffingen**
12:00-12:30 **Black Frogs 1** - **Black Frogs 2**
12:30-13:00 **BBC Nitia** - **BC Red Miners**
13:00-13:30 **Black Frogs 1** - **US Heffingen**
13:30-14:00 **BC Mess** - **Black Frogs 2**
14:00-14:30 **BC Red Miners** - **US Heffingen**
14:30-15:00 **BBC Nitia** - **Black Frogs 2**
15:00-15:30 **BC Mess** - **Black Frogs 1**
15:30-16:00 **BC Red Miners** - **Black Frogs 2**
16:00-16:30 **BBC Nitia** - **US Heffingen**
16:30-17:00 **BC Mess** - **BC Red Miners**

17:00 **Remise des Prix**

Electricité générale

Cuisines tous styles

Electro-Ménager

Equipements Pro



◀ Electro-Ménager



Cuisines ▶



n. folschette
s.a.r.l.



◀ Equipement PRO

NEFF

Miele

SIEMENS

Spécialiste des Grands Crus Italiens



VINISSIMO

ZI - Route de Bettembourg
L-3378 LIVANGE
Tél. 52 52 10 500
www.vinissimo.lu

Les **Grands Vins**
d'Italie

e-shop
boutique en ligne





Une Balle est offerte par
Monsieur et Madame
Désirée et Gilbert KREMER-WARLING
Bettembourg

Centre Esthétique Naturel Beauté

1, rue de l'indépendance L-3238 BETTEMBOURG Tél : +352 26.52.27.55
www.naturelbeaute.lu Email: naturel.beaute@pt.lu

CELLU M6 LPG Bilan 10 séances + 1 offerte



**Lipomodelage
Cellu M6 LPG**

DÉSTOCKER
RAFFERMIR
RESCULPTER
LISSER

POWER PLATE 10 séances + 1 offerte



Le pack Minceur 2015 **THALGO** 25 à 35 % de réduction **Carte VIP** - 15% pour l'achat de 3 produits pendant la cure

Ainsi que nos Nouveautés : La Somatothérapie et l'Ostéo-énergétique







Le "Bliss Restaurant Lounge Bar",
situé à Bettembourg,
vous souhaite la bienvenue !

Grande Terrasse

Fermé Lundi



40, rte de Peppange
Bettembourg
Tél.: (+352) 26 51 28 71
bliss lounge bar

Boulangerie - Pâtisserie Pirchio - Frères

*Votre Boulangerie
pâtisserie artisanale!*



12, rue de la Gare
L-3236 Bettembourg
Tél: 27 11 60 25

231, rue de Neudorf
L-2221 Luxembourg
Tél: 26 68 77 44

1, rue Principale
L-6990 Hostert
Tél: 34 60 55

Comité des Sympathisants

Anonymes

Madame Helène BASTIAN-PUDYS, FRISANGE

Monsieur Jean-Marie BECKER,

BETTEMBOURG

Monsieur Arthur BESCH, BETTEMBOURG

Monsieur Paul BRANDENBURGER,

BETTEMBOURG

Mr. Il-Hwan CHO, BETTEMBOURG

Mr. Scung-Poe CHO, BETTEMBOURG

Madame Sabine DELHAYE, KAYL

Monsieur Jim DENNEMEYER, REMICH

Monsieur André EIDEN, BETTEMBOURG

Monsieur Jean EIFFES, BETTEMBOURG

Monsieur Guy FEIDT, ERNZEN

Monsieur Patrick FRIESEISEN, STADTBREDIMUS

Monsieur Jean HEYART, MERZIG/MONDORF

Mr. Min C. HONG, BETTEMBOURG

Monsieur Henri HOVEN, PEPPANGE

M. et Mme Carole et Jean-Marie

JANS-FRANK, BETTEMBOURG

Monsieur Claude KIEFFER, BETTEMBOURG

Kinésithérapie RINNEN et LEGROS,

BETTEMBOURG

Herr Hans KLASSEN, DILLINGEN

Monsieur Luc KLONSKI, FENNANGE

Monsieur Gilbert KREMER, BETTEMBOURG

Monsieur Carlo LORANG, BETTEMBOURG

Madame la députée Josée LORSCHÉ,

NOERTZANGE

Madame Monique MERK-LAUTERBOUR,

BETTEMBOURG

Monsieur Fernand MERTZIG, DUDELANGE

Monsieur Roger MEYERS, BETTEMBOURG

Monsieur Carlo MULLER, DUDELANGE

Mademoiselle Marlyse PAULY, BERGEM

Monsieur Pierre PUTH, LUXEMBOURG

Monsieur Carlo REUTER, BETTEMBOURG

Monsieur Edouard SCHAUS, BETTEMBOURG

Monsieur Marcel SIMON, BETTEMBOURG

Monsieur Jos STROTZ, BETTEMBOURG

Monsieur François THIRY, LUXEMBOURG

Monsieur Paul WARINGO, HUNCHERANGE

Maître Claude WASENICH, BETTEMBOURG

Monsieur Fernand WEBER, BETTEMBOURG

Monsieur André WEILER, BETTEMBOURG

Monsieur Christian WEILER, WASSERBILLIG

Monsieur Aloyse Marc WEIRICH, BETTEMBOURG

Madame Liliane WEIERS, BETTEMBOURG

Madame Pascale WEIERS, ORSCHOLZ

Monsieur René WEIERS, BETTEMBOURG

Monsieur le député-maire Laurent ZEIMET,

BETTEMBOURG



Société à responsabilité limitée

182, route de Mondorf
L-3260 BETTEMBOURG

Tél.: +352 26 52 11 40
Fax: +352 26 52 11 41

Scaramouche

RESTAURANT

PIZZERIA

Chez Vito & Franco

SPÉCIALITÉS ITALIENNES - OUVERT TOUS LES JOURS
7, ROUTE DE REMICH - L-5423 ERSANGE - Tél.: 35 66 75



FIOR
ATELIERS
- Living Steel -

CONSTRUCTIONS METALLIQUES

www.fior.lu

Tél.: 36 60 99

Fax: 36 81 04

L-4959 Bascharage

FLEURS  **VRY**
HELLANGE **LUXBG**
FONDÉE EN 1932 VILLE
MAGASIN - SERRES KNUEDLER

www.fleursvry.lu - fleursvry@pt.lu

*Livraison partout dans
le monde et au Luxembourg*

POUR TOUTES VOS COMMANDES

Tél.: +352 51 77 75

Fax: +352 51 90 30

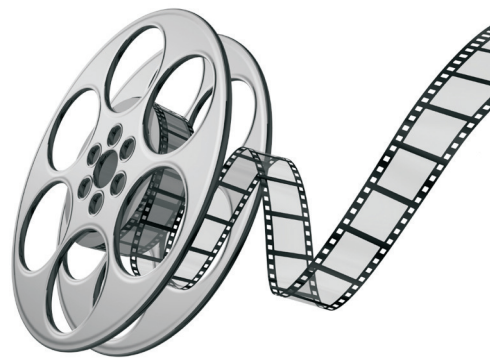
P

U

T

H

CINEMA LE PARIS



- Ecran géant de 13 x 6 m
- 170 places confortables
- Espace double entre les rangées
- Surround Dolby SR et Digital DTS + SRD
- Réductions p. membres, enfants et groupes
- Foyer avec bar (snacks, boissons et glaces)

Le Cinéma se passe
près de chez vous

www.leparis.lu

12, rue de la Gare - Bettembourg

Tél.: 52 02 49

(24/24 h.)



**Agence Principale
Fabienne PICCO**
Succ. Serge Frank

17, Place de l'Hôtel de Ville
L-3590 Dudelange

Tél.: 51 87 71

Fax. 51 88 31

PHARMACIE DU TRÈFLE

DANIELLE BECKER-BAUER
Pharmacien



HEURES D'OUVERTURE

du lundi au vendredi: 8h15 à 12h00 - 14h00 à 18h30
le samedi: 8h30 à 12h30



Tél: 51 13 05 - Fax: 52 06 65
bauerpharm@gmail.com

27, route d'Esch
L-3230 BETTEMBOURG

Vente - Réparation - Dépannage - Conseils



**Computer
House**

18, rue de la Gare
L-3236 Bettembourg

Tél: 26 51 09 05
Fax: 26 51 24 05

info@computerhouse.lu
www.computerhouse.lu

Edmond Welter & Fils

Rideaux - Literie - Marquises

- Prise de mesure
- Confection et pose
- Parking clients

- ✂ Rideaux - Tentures
- ✂ Stores bateaux
- ✂ Panneaux japonais
- ✂ Protections solaires (lamelles, rollos)
- ✂ Moustiquaires
- ✂ Lavage rideaux (démontage, pose)

238, route de Luxembourg - L-3515 DUDELANGE - Tél.: 51 87 65

65 ans

BETTEMBOURG
13-17, route de Luxembourg
L-3253 Bettembourg

DUDELANGE
15, Place de l'Hôtel de Ville
L-3590 Dudelange

AUTO-ECOLE
Patrick Walheimer
Tél: +352 621 15 16 15
e-mail: info@auto-ecole.lu

Photos Instructeurs

HOME INSCRIPTION CATEGORIE FORMULAIRES LIENS CONTACT

Une Balle est offerte par le **Café Am Musée** de Peppange

MEYER WAGNER

Opticiens

121, rue de Bonnevoie • L-1261 Luxembourg • Tél.: 29 90 19
393, rte. de Thionville • L-5887 Hesperange • Tél.: 26 36 22 81
La Belle Etoile • L-8050 Bertrange (anc. Beim Optiker) • Tél.: 31 02 94

Schumacher

Boulangerie – Pâtisserie – Chocolat – Traiteur

Wormeldange-Haut Atelier de Production Tél. 76 05 76 1 Fax 76 81 86 www.schumacher.lu	Wormeldange Grevemacher Sandweiler Mondorf-les-Bains Bettembourg	Luxembourg : - Porte-Neuve - Liberté - Belair - Clausen	Schiffange Dudelange Echternach Mersch
---	--	---	---

Une Coupe est offerte par le **Café Am Musée** de Peppange

JUCALUX s.à.r.l.

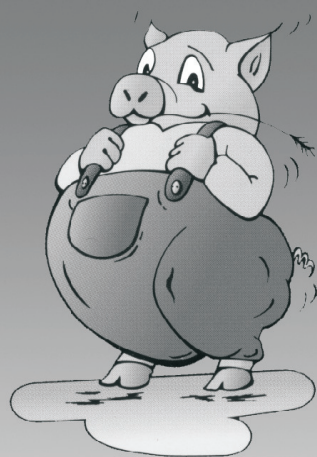
34, rue de l'Industrie
L-8069 STRASSEN
Tél.: 31 37 37 - 1

LA MACHINE AUX
QUALITÉS
PROFESSIONNELLES
À VOTRE SERVICE

jura
SWISS  MADE



DU LUNDI AU VENDREDI
ouvert de 8.00 à 12.00 et de 13.00 à 18.00 heures.



**BOUCHERIE
CHARCUTERIE**

**Steve
KAPPLER**

Lundi: 7h30 - 12h30

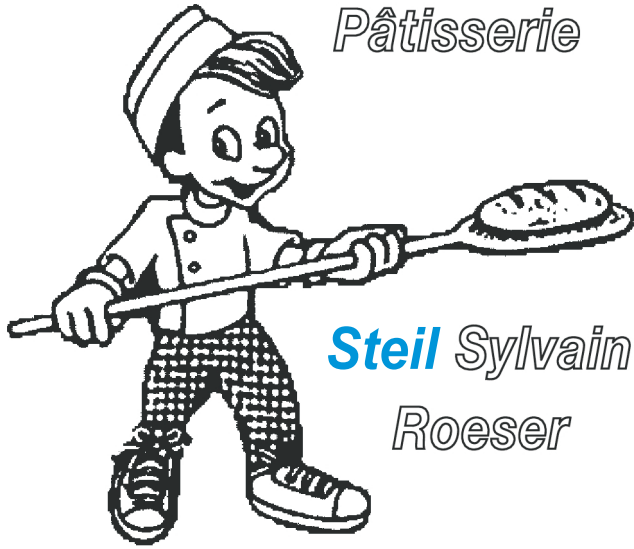
Mardi à Vendredi: 7h30 - 12h30
et 14h00 - 18h00

Samedi: 8h00 - 12h00

2, rue de la Forêt
CESSANGE
Tél. 48 57 42
Fax 29 66 24

www.kappler.lu

*Boulangerie
Pâtisserie*



Steil Sylvain
Roeser

(Ouvert le dimanche matin, fermé le lundi)

Salon Julie

Coiffure hommes dames enfants

5, rue des Ecoles
L-3461 Dudelange
Tel: 51 14 45 / 51 79 94



L & R
KOX

DOMAINE
LAURENT & RITA KOX

6A, RUE DES PRÉS
L-5561 REMICH
T. (+352) 23 69 84 94
F. (+352) 23 69 81 01
KOX@PT.LU
DOMAINEKOX.LU

SALON DE COIFFURE MIXTE

HAIR

FUSION



by Paulo & Marie

Tél.: 26 52 21 04
20, RUE DE LA GARE
L-3236 BETTEMBOURG

SUR RENDEZ-VOUS

PARC RETOUICHE

Retouches toutes sortes de vêtements
Création rideaux, lambrequins & nappes

60, Route de Mondorf - L-3260 BETTEMBOURG
Tél / Fax : 26.51.34.30



garage 

Réiserbann

Zone Industrielle Léiweng
2, rue Geespelt - L-3378 LIVANGE

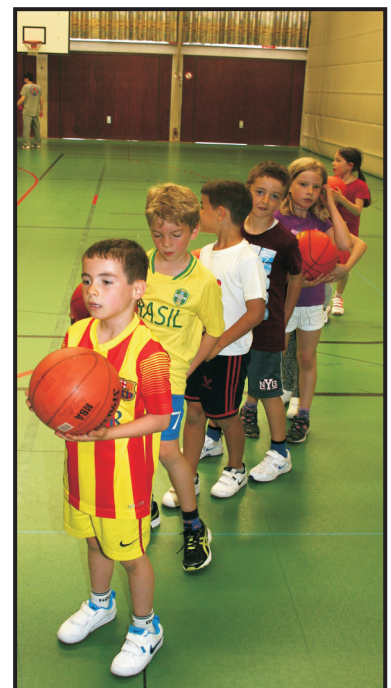
Tél: 51 94 51
Fax: 51 94 52

 **shoppi**

Är Cactus Epicerie zu

Mardi-Vendredi: 8h30-12h00 / 13h00-18h00 - Samedi: 8h30-14h00

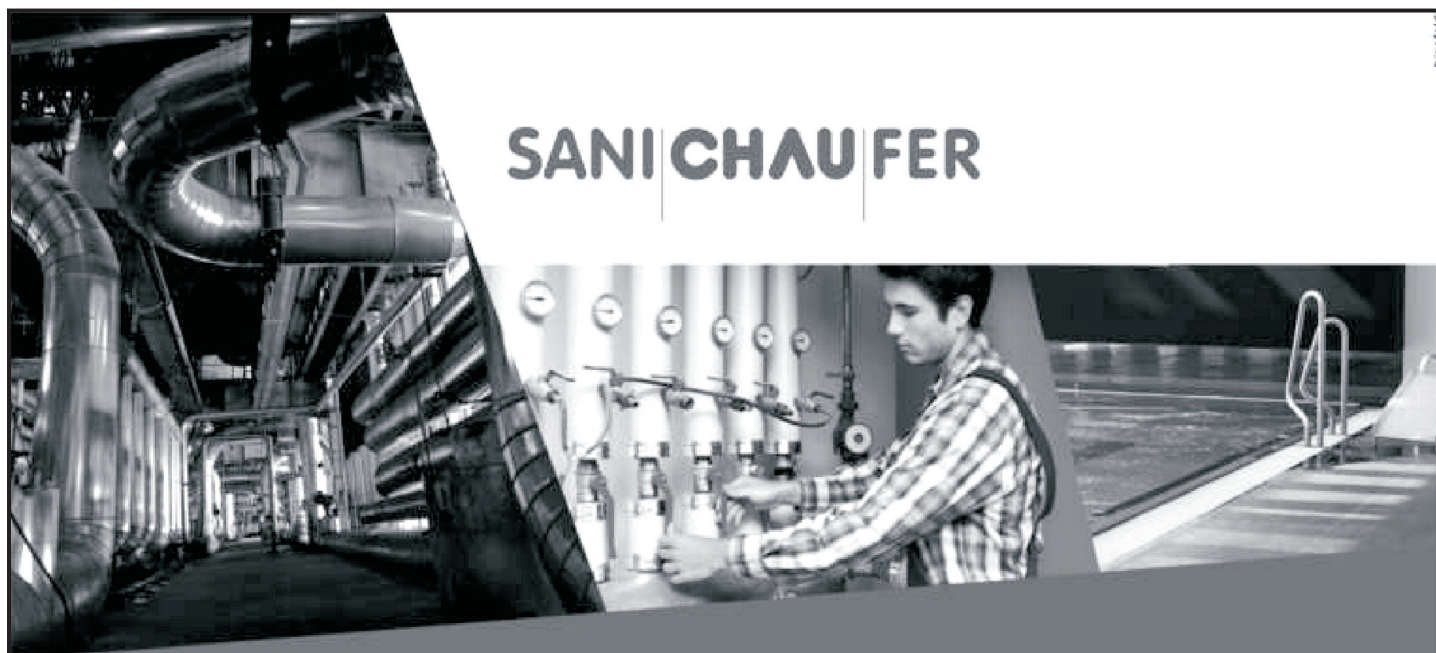
LEIWENG



Café

"Um Staminet"

8, rue de la Gare
L-3236 Bettembourg
Telefon: 511772



SANICHAUFER

Sanichaufer garant de l'équilibre de votre environnement

| sanitaire | plomberie | chauffage | climatisation | ventilation | rénovation | isolation | dépannage | dépannage chauffage
| entretien | maintenance | économie d'énergie | énergies renouvelables | énergie solaire | géothermie | maison
passive | récupération d'eaux pluviales | récupération de chaleur | récupération d'énergie | condensation |
chauffage au gaz | chauffage au mazout | chauffage électrique | chauffage au bois | chauffage mural | chauffage
au sol | pellets | poêle à pellets | chaudière | convecteur | radiateur | salle de bains | balnéothérapie |
robinetterie | adoucisseur | traitement d'eau | aspirateur central | plancher rafraichissant | plancher
chauffant | VMC (ventilation mécanique contrôlée) | pompes à chaleur | pompe réversible | climatiseur |
espace bien-être | wellness | capteurs solaires | installation photovoltaïque | panneaux rayonnants |

Sanichaufer

58, rue Pierre Krier

L-3504 Dudelange

Tél.: 52 50 60-1

www.sanichaufer.lu



Maroquinerie
Vêtements de cuir
Prêt-à-porter

BASLER - BODE
JOSEPH V. H. JANARD
JOOP - APRIORO
GIVENCHY PLUS

CUIR SHOP

Madame Lucie Klein

55-57, avenue Gr.-Duchesse Charlotte
L-3441 DUDELANGE
Téléphone: 51 77 17

Comité d'Honneur

Madame Danielle Becker-Bauer, BETTEMBOURG
Monsieur Gilbert BETTINGER, BETTEMBOURG
Monsieur Dany BINTZ, BETTEMBOURG
Monsieur et Madame Robert BINTZ,
BETTEMBOURG

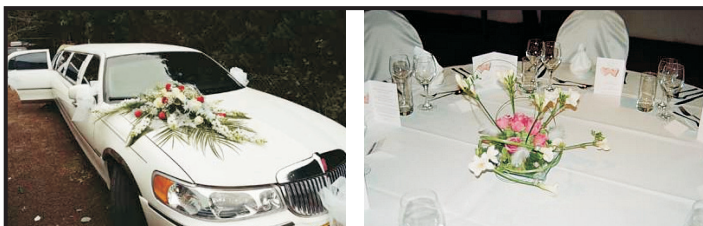
Monsieur Roby BIWER, BETTEMBOURG
Monsieur Albert BONIFAS, LUXEMBOURG
Monsieur Fränz D'ONGHIA, BETTEMBOURG
Monsieur Quirin FISCH-GENEN, BETTEMBOURG
M. et Mme Guy et Liliane FRANTZEN-GOEBEL,
BETTEMBOURG

Monsieur Julien GARNICH, BETTEMBOURG
Monsieur Raymond GONNER, HOLZEM
Monsieur le député Gusty GRAAS, BETTEMBOURG
Monsieur Paul HENGESCH, ELVANGE
Mademoiselle Antoinette HEYDER, FENTANGE
Monsieur et Madame Aloyse JANS,
BETTEMBOURG

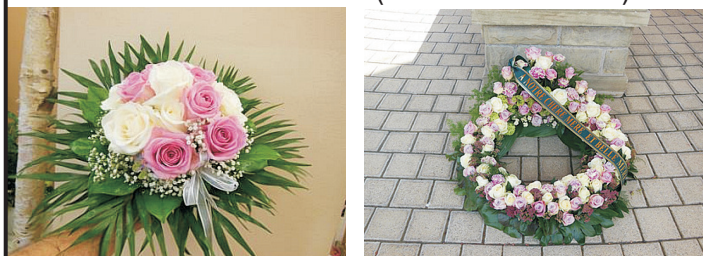
Madame Sylvie JANSA, BETTEMBOURG
Madame Clémy JANS-MARTH, BETTEMBOURG
Monsieur Leopold KAYSER, BETTEMBOURG
Monsieur Jean-Pierre KINSCH, BETTEMBOURG
Monsieur Carlo KIRPACH, BERGEM
Madame Josiane KIRSCH, BETTEMBOURG
Monsieur Norbert MAAS, BETTEMBOURG
Monsieur Carlo MEYERS, BETTEMBOURG
Madame Corinne MICHELS, Crauthem
Monsieur Gaston MOLLING-SPENNER,

BETTEMBOURG
Monsieur et Madame John MULLER-RAUSCH,
BETTEMBOURG

Monsieur Jean NICOLA, BETTEMBOURG
Monsieur Franco PICCO, JUNGLINSTER
Madame Lollo REDING, BETTEMBOURG
Monsieur Patrick REIS, BETTEMBOURG
Monsieur Fernand RODEN, LUXEMBOURG
Monsieur Albert RODESCH, BETTEMBOURG
Madame Brit SCHLUSSNUSS, DUDELANGE
Monsieur Robert SCHMITZ, BETTEMBOURG
Monsieur Nicolas STROTZ, BECH-KLEINMACHER



16, rue de la Gare - L-3236 Bettembourg
Tél.: 52 23 72 - Fax: 52 26 11
Livraisons à domicile (sauf le Dimanche)



cruciani
a u t o m o b i l e s



SOPINOR

Entreprise de construction
Génie Civil • Aménagement extérieur



52 30 06

Bettembourg

e-mail: sopinor@pt.lu

www.sopinor.lu

LAMESCH



Ihr neues Bad
aus EINER Hand



Chauffage | Sanitaire | Climatisation

63, route de Peppange
L-3201 Bettembourg

Tel. 51 41 19

Fax. 51 13 94

PLAFONNAGE / FACADES / CHAPES

SARL

HERZOG

8, Saangewee - L-5698 WELFRANGE

Tél.: 23 66 85 86 / Fax: 23 67 69 19

www.herzog.yellow.lu

GSM: 621 160 339 - GSM: 621 140 620



SEAT

Garage Marc Winandy s.à.r.l.
Venez découvrir la SEAT LEON SC

